

Catalogue des expositions

2012



association

nature / environnement

Planète Verte



Le monde végétal est indispensable à la vie.
L'exposition vous invite à découvrir les essences de nos forêts, leurs usages ancestraux, les richesses et la fragilité des forêts tropicales. Un détour par nos chemins vous permettra également de reconnaître quelques plantes à usages.



L'exposition comprend :

- ✿ 8 panneaux promenade, plantes de nos chemins.
- ✿ 1 panneau double sur les forêts tropicales.
- ✿ 7 panneaux décor : arbres et arbustes des forêts tempérées.



L'exposition comprend :

- ❁ Une maquette expérience sur le rôle climatique de la forêt.
- ❁ Une mappemonde
- ❁ 2 dioramas : forêt tropicale et forêt de montagne
- ❁ Un diaporama sur les orchidées.





Les visiteurs sont invités à :

Jouer au jeu
« Conifère ou pas ? »

Ecouter l'histoire des rôles
de la forêt.



Biodiversité en danger : du constat à l'action



Cette exposition vous invite à un tour de la planète des atteintes portées à la biodiversité, sur de nombreuses espèces vivantes ou milieux naturels.





L'exposition comprend :

8 panneaux continents /
problématiques
environnementale :

- ❖ Forêts tropicales.
- ❖ Réchauffement climatique.
- ❖ Espèces invasives.
- ❖ Pollutions agricoles.
- ❖ Surpêche.
- ❖ Pollution des océans.
- ❖ Chasse / braconnage.
- ❖ Exploitation des ressources naturelles.





4 dioramas:

- ☘ Savane.
- ☘ Surpêche.
- ☘ Pôles.
- ☘ Forêts tropicales.



Les visiteurs sont invités à :
Jouer à « SOS animaux menacés ».
Rechercher des indices.



L'Ours Brun



Découverte de l'animal : sa biologie, sa présence en France, son comportement et ses contes populaires.



L'exposition comprend :

5 panneaux:

- ❖ Biologie.
- ❖ Cohabitation.
- ❖ Causes de disparition.
- ❖ L'ours dans le monde.
- ❖ Mythe.





L'exposition comprend :

- ❖ Des éléments en relief.
- ❖ Le régime alimentaire.
- ❖ Un fac-similé de chantier de fouille avec un crâne d'ours des cavernes.
- ❖ Une fourmilière factice.



Les visiteurs sont invités à :

Entrer dans sa tanière, marcher comme lui,
écouter ses histoires.





Loup es-tu ?

Comment est-il revenu dans nos montagnes?
Quelles sont les enjeux liés à l'élevage ovin?



L'exposition comprend :

5 panneaux:

- ❖ Régime alimentaire.
- ❖ Comportement social.
- ❖ Morphologie.
- ❖ Reproduction.
- ❖ Dégâts et moyen de protection.



L'exposition comprend :

- ✿ Le frigo du loup.
- ✿ Un diorama « attaques sur troupeaux ».
- ✿ Une tanière taille réelle, des masques et queues de loup.



Les plus petits joueront à imiter le comportement des loups avec des masques et des queues factices.

Les plus aguerris pourront débattre de sa présence dans nos montagne.



Les Superprédateurs d'Europe

Découvrez les derniers maillons de la chaîne alimentaire : le loup, le lynx, l'ours, le vautour, l'aigle et le hibou grand duc.

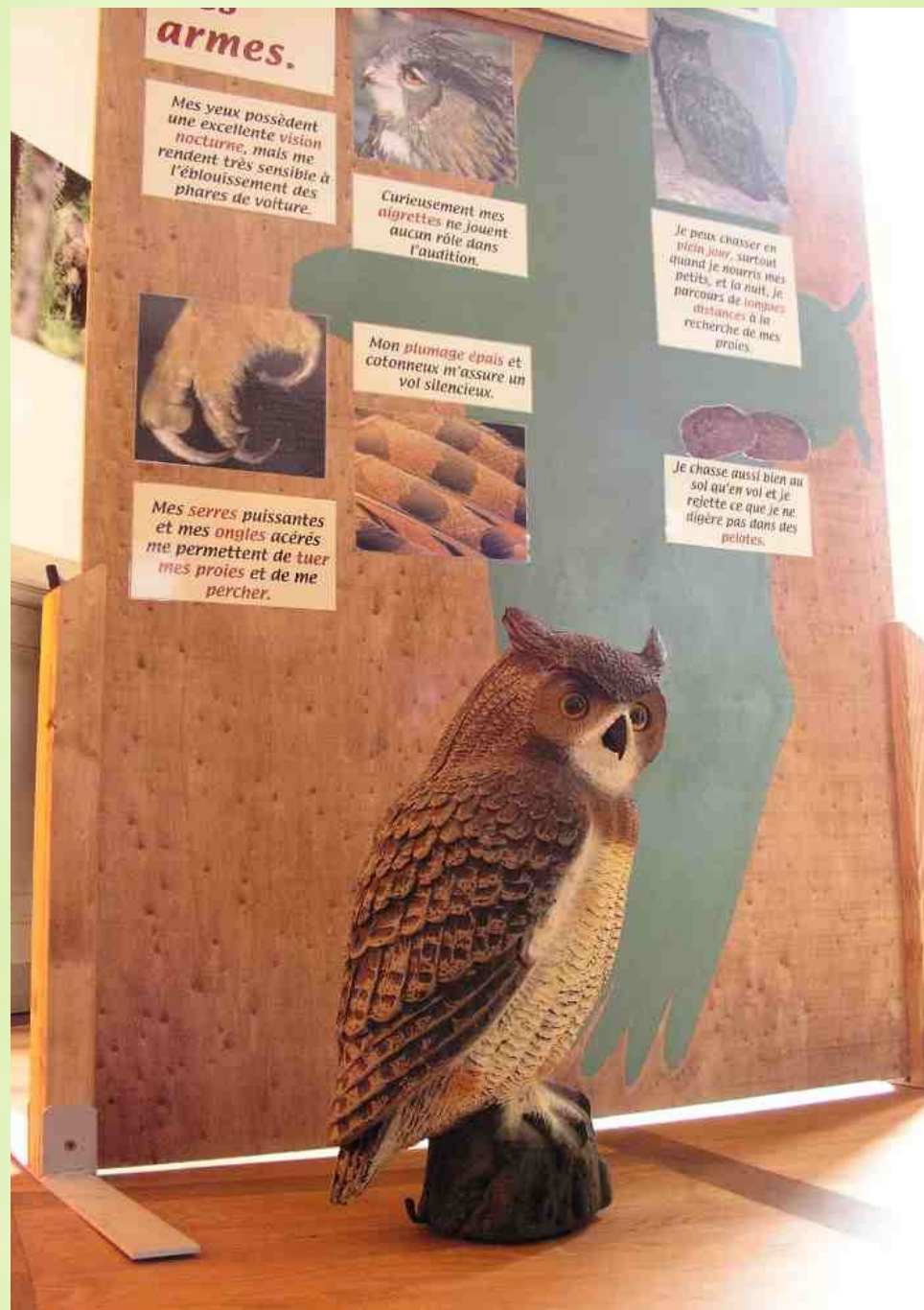




L'exposition comprend :

6 panneaux

- ❖ Biologie.
- ❖ Répartition.
- ❖ Effectif.
- ❖ Menaces.
- ❖ Mesures et actions pour leur sauvegarde.



Les visiteurs sont invités à :

- Retrouver les proies de chaque animal.
- Comparer les silhouettes des différents prédateurs.



SOS Oiseaux



Présents partout, ils sont encore trop souvent méconnus et victimes de destruction.

Mieux les connaître, c'est mieux les protéger.



- ✿ Une collection de « loges » taille réelle.
- ✿ Des reproductions d'œufs, de becs, de plumes.
- ✿ Une mappemonde.
- ✿ Des mobiles d'oiseaux.
- ✿ Un son et lumière sur les parades nuptiales.



Les visiteurs sont invités à :

- Comparer leur envergure à celle de différents oiseaux.
- Participer à une histoire bruitée avec des appeaux.
- Faire le « jeu des adaptations ».



Belette, hermine et autres mal-aimés.



Mustélidés, vous connaissez ? Certains vivent dans vos
maisons... Utiles ? Nuisibles ? Dérangeants ?

Découvrons les ensemble.

L'exposition comprend :

- ✿ Un panneau par espèce avec illustrations, carte d'identité, moulage de traces, silhouette taille réelle.
- ✿ Les régimes alimentaires.
- ✿ Une collection d'indices de présence.

Putois, belette, hermine, martre, fouine, blaireau, loutre, vison.



Les visiteurs sont invités à:
Reconnaître les indices de présence. Faire un jeu d'association
« régime alimentaire / espèces ».
Découvrir le diorama « les commensaux ».



Serpents de France

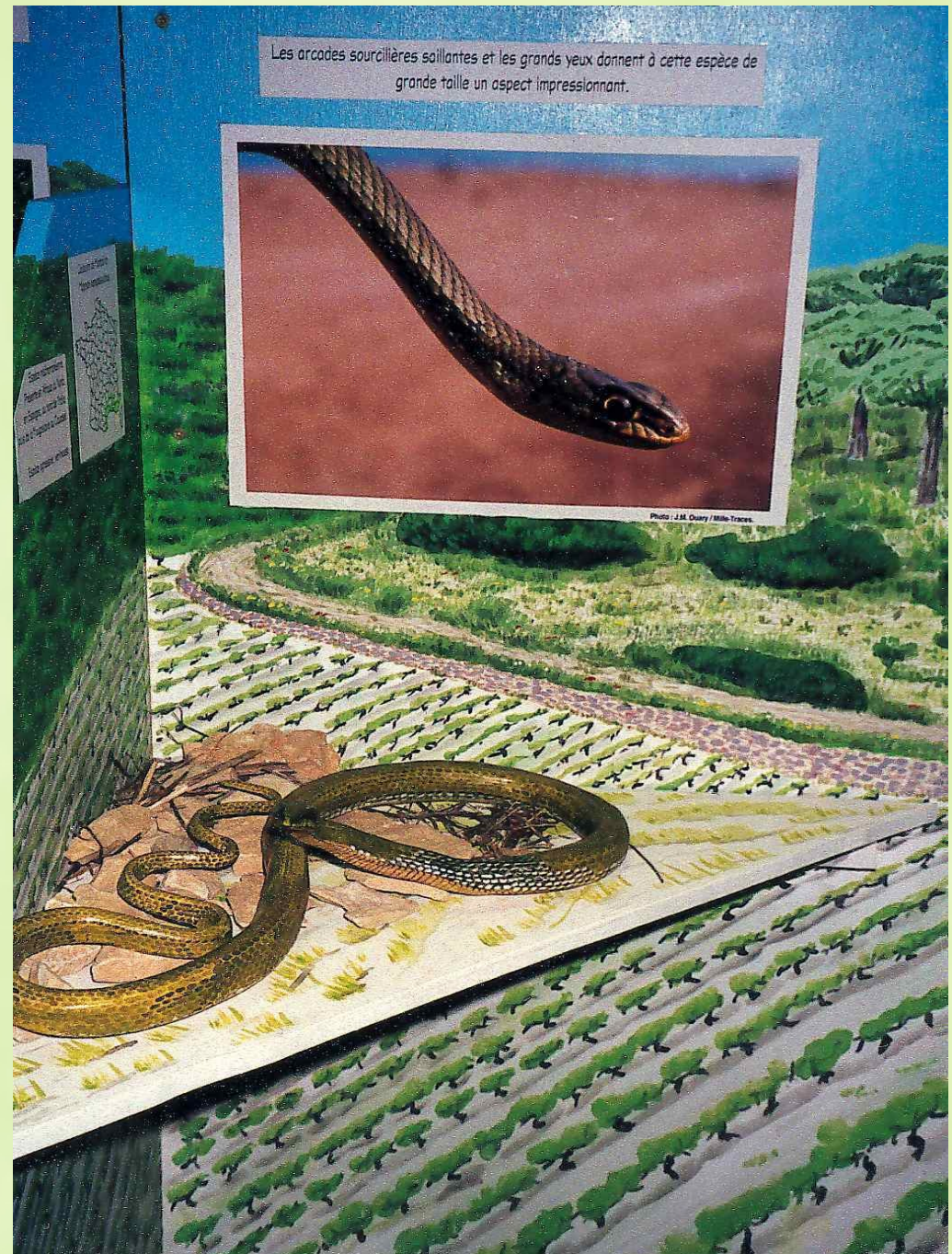


Peur, admiration, ignorance, des sentiments mêlés qui peuvent pousser les gens à détruire ces animaux.
Quels rôles jouent-ils dans nos écosystèmes ?

L'exposition comprend :

8 panneaux présentant
pour chaque espèce :

- ♣ Biotope.
- ♣ Biologie.
- ♣ Modelage des serpents
tailles réelles.



L'homme et son environnement à la préhistoire



Découvrez les usages préhistoriques d'éléments de notre environnement. Habitat, vêtements, arts, et aussi plantes consommées, animaux sauvages.



L'exposition comprend:

6 panneaux :

- 🍀 Habitat.
- 🍀 Habillement.
- 🍀 Art.
- 🍀 Domestication de la faune.
- 🍀 Domestication de la flore.



Les visiteurs sont invités à :

Découvrir le diorama « scènes de vie ».

Comparer les changements de climats, changements de biotopes.

Découvrir les démonstrations de feu et les matières premières.



Conditions de mise à disposition

Avec animations

Les visites de déroulent par classe entière durant 1h15 ou en période grand public, de façon libre avec le guide dans la salle.

En plus de l'accompagnement pour la découverte de l'exposition, selon le thème, le guide peut mettre en place des jeux de plateaux, jeux de rôle, bricolage, débats...

Sans animation

Une demi journée de formation est nécessaire pour les personnes qui présenteront l'exposition.

Transport montage et démontage par nos soins.



Détails techniques

Surface nécessaire moyenne : 100 m²

Les expositions sont toutes autoportées.

**En complément des expositions :
Ateliers, jeux, conférences, diaporama et
livrets pédagogique peuvent être mis en
place.**

Tarifs indicatifs 2012

Exposition animée: 1 500€ la semaine + transport.
(6 jours d'animation + montage démontage)

Exposition seule : 500€ la semaine + transport.

Transport : 0,35 € le km depuis St Agnan en Vercors.

Le guide est logé et nourri par vos soins.

Devis détaillé sur demande

contact@mille-traces.org

Mille Traces

Association de protection de la nature et
d'éducation à l'environnement.

www.mille-traces.org

contact@mille-traces.org

Tel/Fax: 04 75 48 13 77

